



MEDISEPT



MEDISEPT Dry Wipes MEDISEPT Dry Wipes Box

Suche ściereczki do nasączenia preparatem dezynfekującym/myjącym

MEDISEPT Dry Wipes to suche ściereczki przeznaczone do nasączenia preparatem gotowym do użycia lub roztworem użytkowym koncentratu z wodą. Przeznaczone do mycia i dezynfekcji różnorodnych powierzchni nieinwazyjnych wyrobów medycznych. Ściereczki mogą być stosowane w placówkach służby zdrowia, gabinetach, domach opieki oraz innych obszarach zgodnie z przeznaczeniem środka nasączającego.

Cechy i korzyści stosowania ściereczek do nasączenia:

- Porowata struktura ściereczek o gramaturze 45 g/m², doskonale wchłania płyn i gwarantuje idealne rozprowadzenie na czyszczonej powierzchni.
- Mięśista włóknina nie rysuje powierzchni.
- Niepyłące i niestrzępiące się ściereczki koloru białego.
- Bardzo wytrzymałe, odporne na detergenty i rozpuszczalniki.
- Zalecane nasączenie: 1 liter płynu na wiaderko pozwala na skuteczną dezynfekcję przy użyciu jednej ściereczki 2 m powierzchni.
- Wielkość ściereczki 16 x 30 cm.
- Optymalna ilość ściereczek (100 szt.) gwarantuje efektywne wykorzystanie w ciągu 30 dni.
- Perforowane ściereczki łatwe do oddzielenia i wyjęcia z wiaderka.
- Ściereczki szczelnie zapakowane w folię chronią przed wilgocią i zanieczyszczeniem.
- Trwałe i wytrzymałe wiaderko wielokrotnego użytku jest łatwe do rozmontowania i umycia.
- Poręczne wiaderko ułatwia przenoszenie podczas pracy.
- Szczelne zamknięcie wiaderka chroni nasączone ściereczki przed wysychaniem oraz wylewaniem roztworu podczas przenoszenia.



Suche
ściereczki 100 szt.



Do małych i dużych
powierzchni



Trwałe i wygodne
wiaderko

**TO JEST WYRÓB MEDYCZNY. UŻYWAJ GO ZGODNIE
Z INSTRUKCJĄ UŻYWANIA LUB ETYKIETĄ**

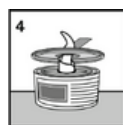
MEDISEPT Dry Wipes

Sposób użycia:

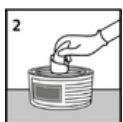
Przygotować płyn nasączający wg zaleceń na etykiecie produktu. W celu nasączenia ściereczek płynem należy postępować zgodnie z instrukcją poniżej w postaci piktogramów. Wilgotną ściereczką przetrzeć powierzchnię i pozostawić do wyschnięcia przez czas zalecany przez producenta płynu nasączającego. Wiaderko i pokrywę myć przed ponownym użyciem stosując roztwór nasączający. Użytkowanie ściereczek nasączonych płynem nie wymaga stosowania rękawic ochronnych.



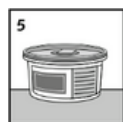
1 Otworzyć pokrywę wiaderka.
Rozpakować rolkę z folii (folię wyrzucić).



4 Zamknąć wiadro i otwór. Pozostawić na 30 minut,
aby wszystkie ściereczki zostały w pełni nasączone.



2 Wyjąć pierwszą ściereczkę ze środka rolki.
Przełożyć przez otwór w pokrywie.



5 Wypełnić naklejkę na wiaderku.
W przypadku użycia wkładu uzupełniającego
nakleić naklejkę na wiaderko.



3 Napełnić wiaderko wybranym roztworem produktu
do mycia / dezynfekcji o pożądanym stężeniu lub
produktem gotowym do użycia.
Ilość płynu nasączającego: 1 litr.

Przechowywanie:

Ściereczki przechowywać w oryginalnym opakowaniu, w szczelnie zamkniętym wiaderku w temp. 5-25°C. Chronić przed wilgocią i promieniami słonecznymi. Po nasączeniu przechowywać przez okres do 30 dni.

Gramatura włókniny: 45 g/m²
Rozmiar ściereczki: 16 x 30 cm
Materiał wiaderka: HDPE o wysokiej odporności na chemikalia

Opakowania handlowe:

- wiaderko z ściereczek do nasączenia, 100 szt.
- wkład uzupełniający do wiaderka, 100 szt.

Produkty polecane do nasączenia ściereczek:



Velox® Spray

Velox® Top AF

Velox® Foam Extra

Quatrodex® Extra

Quatrodex® Forte

Quatrodex® One

Velodes Silk

Wyrób medyczny klasy I w rozumieniu Ustawy o Wyrobach Medycznych.

